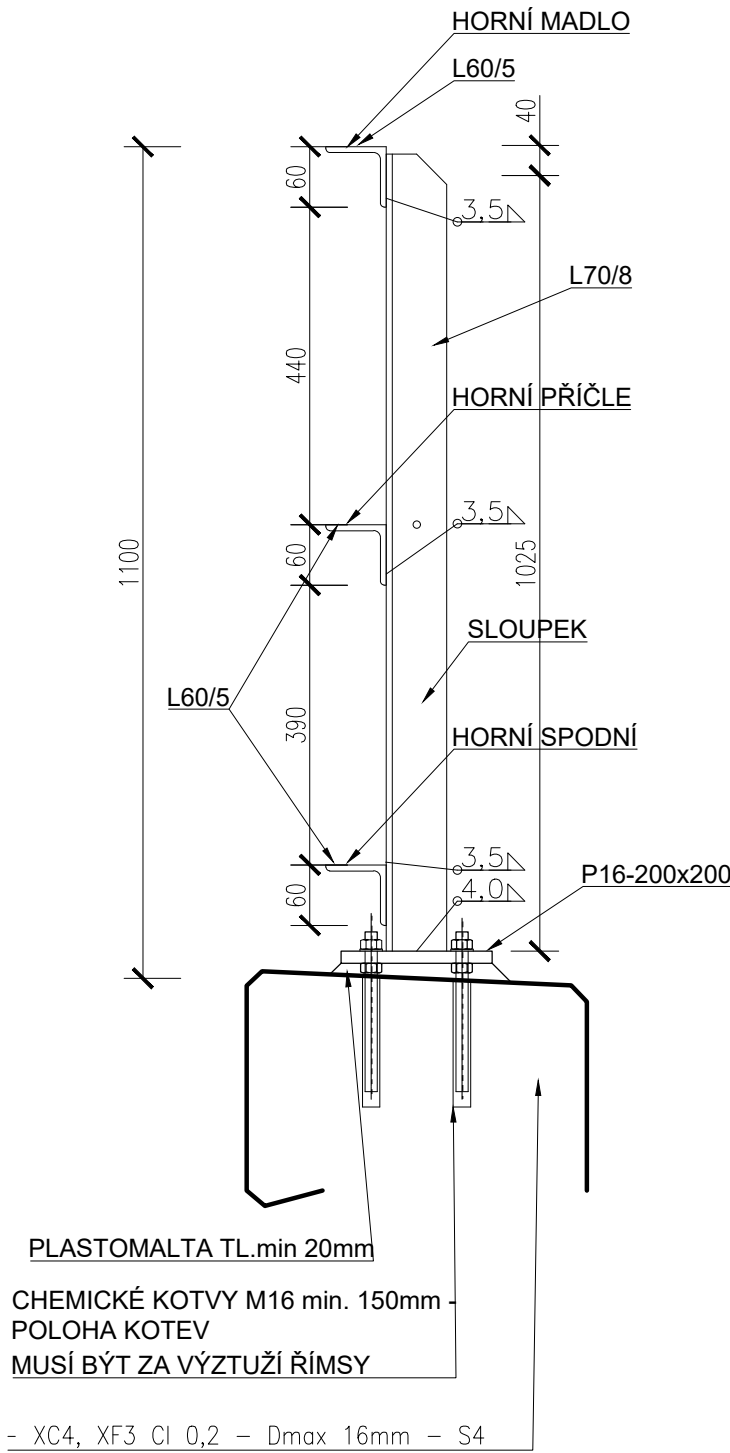
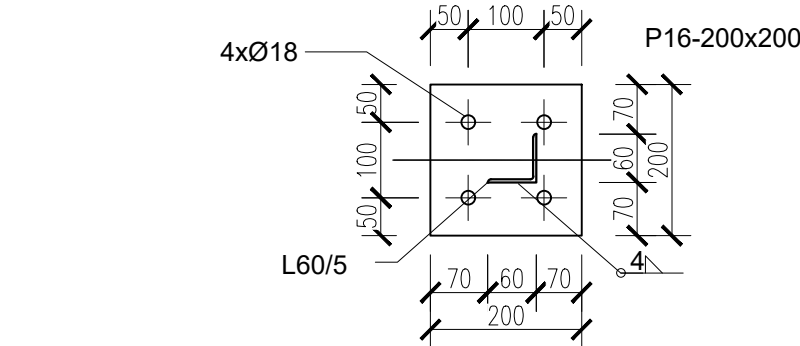


SLOUPEK ZÁBRADLÍ - VTOK
M 1:10



KOTEVNÍ DESKA - VTOK
M 1:10



- POZNÁMKY:
- 1) TŘÍDA PROVEDENÍ EXC2 DLE ČSN EN 1090-2+A1
 - 2) MATERIÁL S235 JR
 - 3) POŽADOVANÁ ŽIVOTNOST JE VELMI VYSOKÁ
STUPEŇ KOROZNÍ AGRESIVITY C4 - VYSOKÁ
 - 4) POVRCHOVÁ ÚPRAVA (ZINK. PONOREM ŽSP + ONS 01)
-OTRYSKÁNÍ POVRCHU NA STUPEŇ Sa 2 ½
-ŽÁROVÁNÍ PONOREM ZnAl15 - TL. MIN 100 µm
-ZÁKLADNÍ NÁTĚR POLYURETANOVÝ TL. MIN 2 x 40 µm
-VRCHNÍ NÁTĚR POLYURETANOVÝ TL. MIN. 80 µm, ODSÍN VRCHNÍHO NÁTĚRU
- RAL 6037
- 5) JEDNÁ SE O PODKLAD PRO VÝROBNÍ DOKUMENTACI

VÝKAZ MATERIÁLU ZÁBRADLÍ - S235

PRVEK	POPIS	KS	DÉLKA [mm]	HMOTNOST [kg/m]	HMOTNOST [kg/ks]	DÉLKA CELK. [m]	CELK HMOT. [kg]
SLOUPEK	L70x70x8	4	1055	8,34	8,80	4,22	35,19
PŘÍČEL	L60x60x5	3	6000	4,92	29,52	18	88,56
PATNÍ DESKA	P16x200x200	4			5,12		20,48
KOTEVNÍ ŠROUB	M16	16			0,05		0,80
CELKOVÁ HMOTNOST + 2%SVARY							147,94

SO 14-21
D.2.1.4.

VÝŠKOVÝ SYSTÉM BpV SOUŘADNICOVÝ SYSTÉM S-JTSK

Číslo změny:	Obsah změny:	Datum změny:
01	-	-
02	-	-
03	-	-

Objednatel:



Správa železnic, státní organizace
Dlážděná 1003/7, 110 00 Praha 1

Stavební správa západ
Sokolovská 278/1955, 190 00 Praha 9

Sdružení: „SEU + SP+PROJIS_Kyjice-Chomutov_DSP“



Zpracovatel částí:	PROJEKT servis spol. s r.o. U Elektry 830/2b, Praha 9 - Hloubětín 198 00 Tel.: +420 281 090 860 E-mail: firma@projekt-servis.cz	Hlavní inženýr projektu: ING. STANISLAV JAROŠ
		Garant průběhu: -

Střediska: MOSTNÍ A POZEMNÍ STAVBY PRAHA			
Vedoucí střediska: ING. MICHAELA KOPÁLOVÁ	Odpovědný projektant SO, IO, PS: ING. MARTIN KOUDELKÁ	Vypracoval: ŠIMON VANĚK	Kontroloval: ING. MICHAELA KOPÁLOVÁ

Název akce:	Číslo smlouvy: 19-010.640	
REKONSTRUKCE TRATI V ÚSEKU KYJICE - CHOMUTOV	Projektový stupeň: DSP	
Název PS/SO:	Datum: 09 / 2019	
SO 14-21 Propustek v km 59,730	Číslo části: D.2.1.4.2.1.	
Název přílohy:	Měřítko: 1:25/1:10	Počet formátů: 4 x A4
VÝKRES ZÁBRADLÍ - VTOK	Číslo přílohy: 8.1.	